

KETTLER

HKS-SELECTION

„Kinetic F7“

Seznam náhradních dílů / Art.-Nr. 7717-000



CZ



OZNAČENÍ PRODUKTU

Objednání náhradních dílů

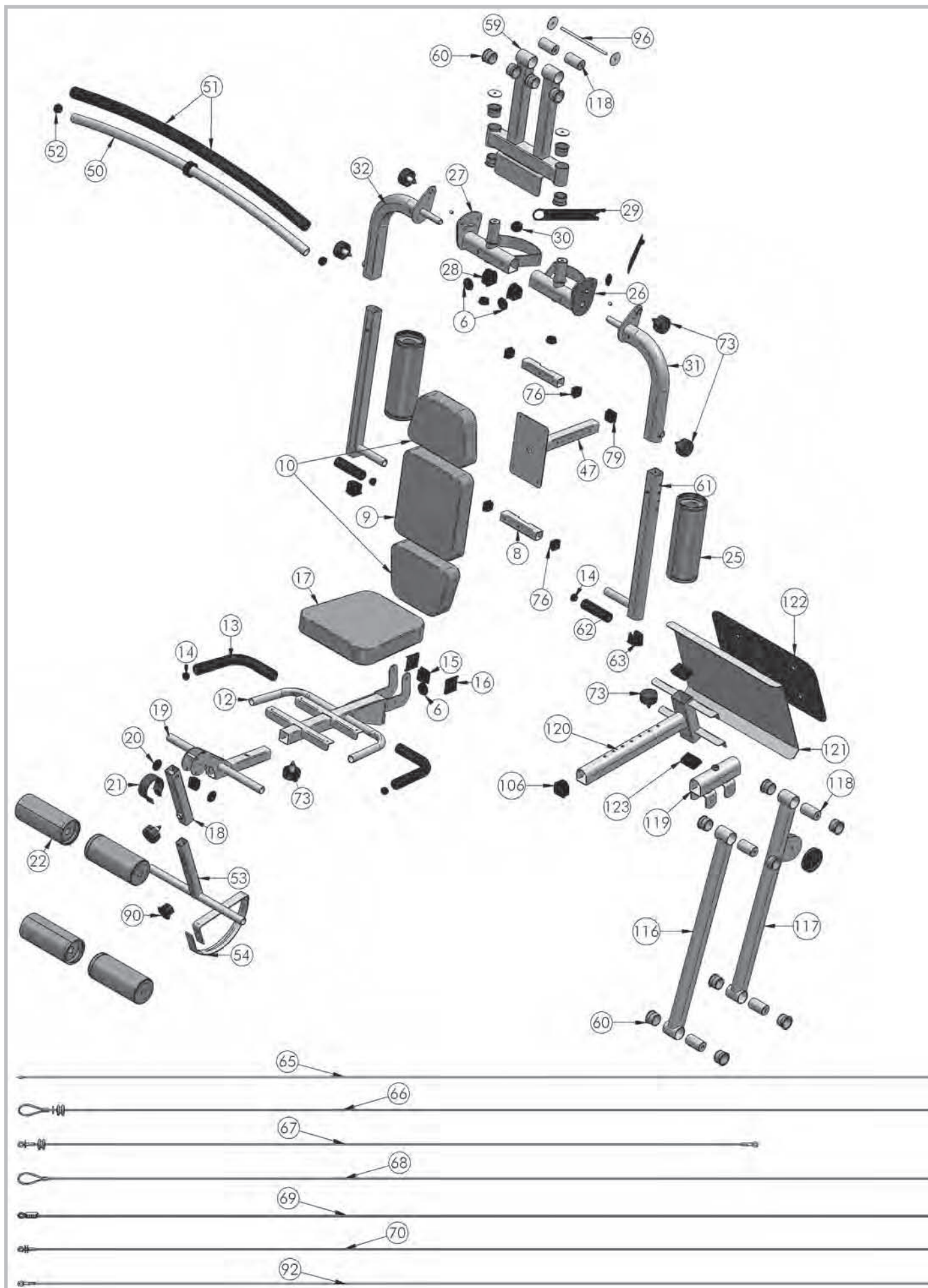


Příklad typového štítku – sériové číslo

Při objednání náhradních dílů prosím udejte úplné číslo zboží, číslo náhradního dílu, potřebný počet kusů a sériové číslo přístroje.

Pos.-Nr.	Bezeichnung	Stück	Bestell-Nr.
	Kraftstation		07717-000
	Kinetic F7		
1	Grundrohr kpl.	1	94315882
2	Führungsrohr 40x2068 mm	2	97100597
3	Standrohr	1	94315887
4	Verstärkungsblechblech (13-06099)	1	97100599
5	Rastschiene (5182)	1	70133539
6	Scheibe 40 mm mit Zapfen	6	10122073
7	Radnabenbuchse 8,5 mm	8	10116011
8	Befestigung 30x30x160 mm	2	94315784
9	Rückenpolster 300x260 mm	1	94360316
10	Nacken-/ Lendenpolster 260x180 mm	2	94360317
11	Firstrohr	1	94315889
12	Sitzeinheit	1	94315805
13	Soft-Grip SW 320 mm	4	10118026
14	Lamellenstopfen 25 mm	6	10100030
15	Stofpen 40x40 mm	1	10100081
16	Anschlag (3200)	2	70127873
17	Sitzpolster	2	94360318
18	Schwenkrohr	1	94315808
19	Schaftrohr	1	94315809
20	Abdeckkappe (1584)	2	70130860

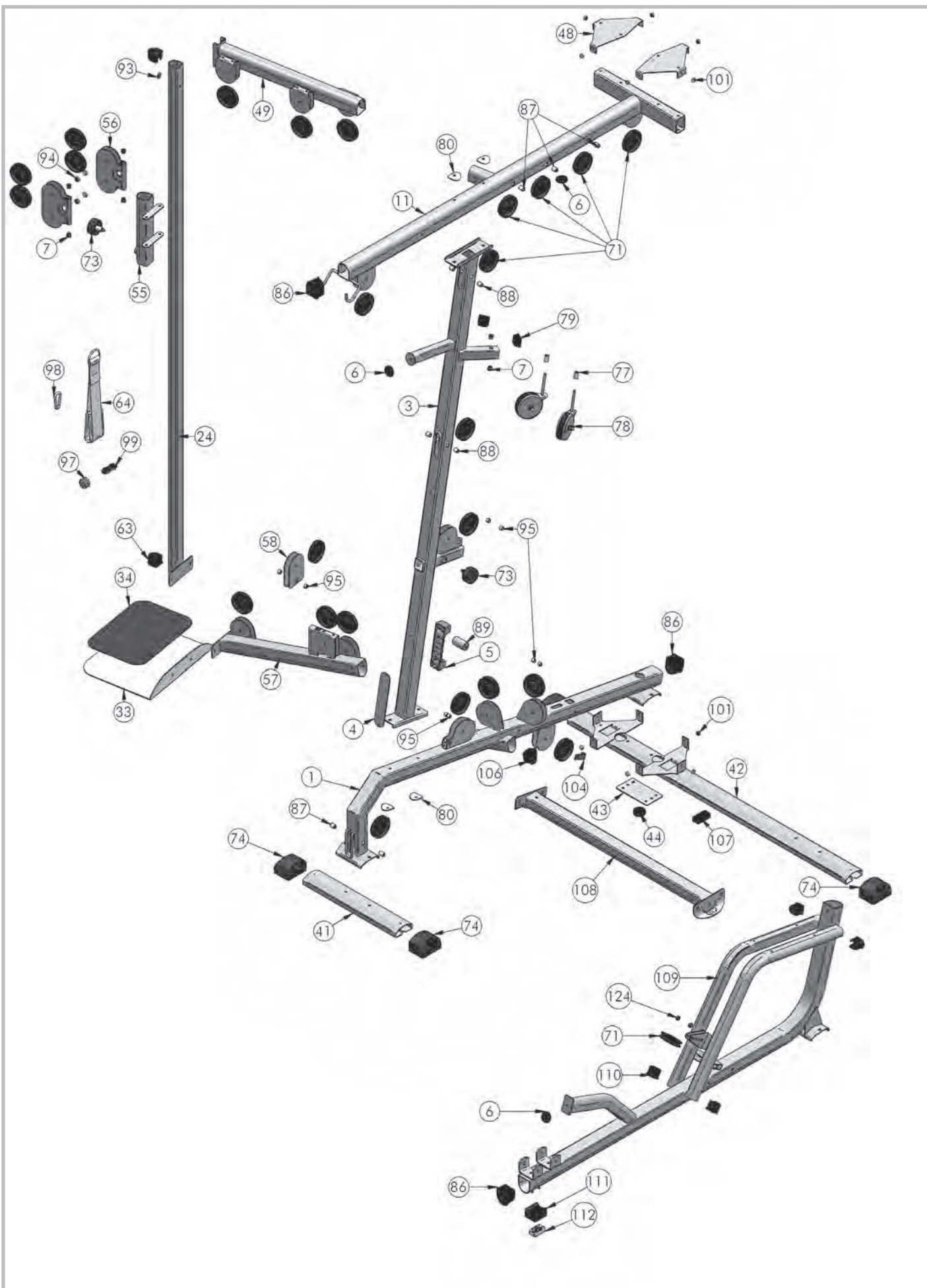
SEZNAM NÁHRADNÍCH DÍLŮ: KINETIC F7



SEZNAM NÁHRADNÍCH DÍLŮ: KINETIC F7

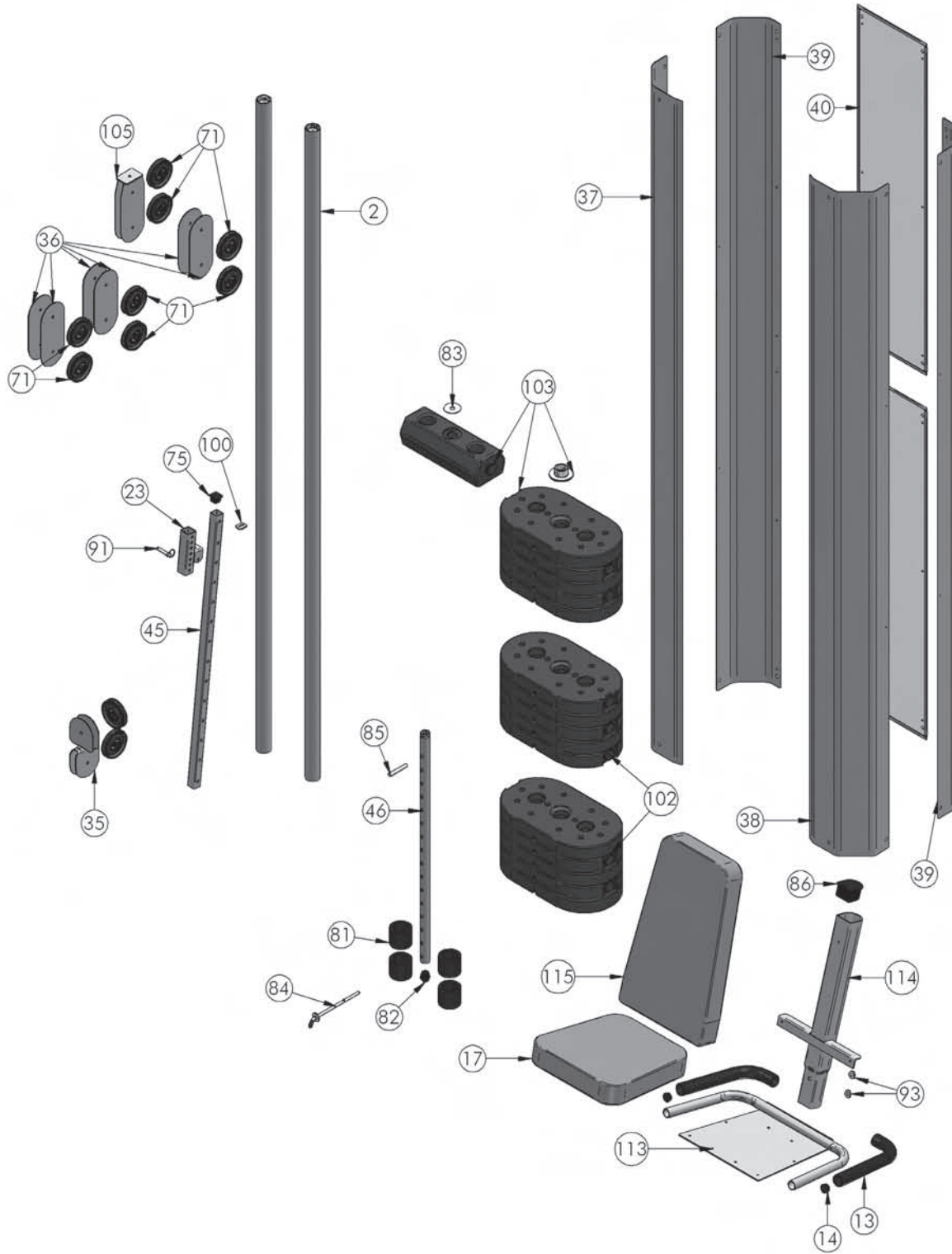
Pos.- Nr.	Kraftstation Kinetic F7 Bezeichnung	Stück	07717-000 Bestell-Nr.
21	Beincurlerabdeckung (1920)	1	70132265
22	Fußpolster	4	94360400
23	Einstellschieber	1	94315786
24	Standrohr-Kabelzug	1	97100606
25	Armpolster	2	94360401
26	Armcurlerbügel li.	1	94315861
27	Armcurlerbügel re.	1	94315863
28	Stopfen (2985)	2	70113636
29	Seilführung (3120)	2	70133265
30	Seilschoner (3121)	2	70133270
31	Armcurlerrohr li.	1	94315868
32	Armcurlerrohr re.	1	94315870
33	Trittplatte	1	94315871
34	Antirutschmatte	1	12510033
35	Rollenhalter (13-06143)	1	94315865
36	Seilrollenhalter (4)	6	94315880
37	Haube vorne re. mit Druck	1	94315979
38	Haube vorne li.	1	94315835
39	Haube hinten	2	94315834
40	Streckgitter kpl.	2	94315833
41	Bodenrohr	1	94315778
42	Bodenrohr mit Haubenbefestigung	1	94315885
43	Halteblech (BD 1456)	1	97200256
44	Bodenschoner (4562)	1	70130442
45	Verstellrohr 25x25x830 mm	1	97100598
46	Gewicht Aufnahme 80 kg	1	97100601
47	Aufnahme Rückenpolster (13-06097)	1	97100600
48	Haubenbefestigungsblech	2	94315818
49	Firstrohr Kabelzug	1	94315846
50	Latissimusstange	1	94312417
51	Soft-Grip SW 530 mm	2	10118041
52	Lamellenstopfen 30 mm	2	10100033
53	Polsteraufnahme	1	97100163
54	Excenter (BD1369)	1	94315810
55	Verstellrohr (275 mm)	1	94315849
56	Seilführung (3-4804)	2	94315851
57	Unterrohr Kabelzug	1	94315854
58	Rollenhalter	1	94315856
59	Gelenkeinheit	1	94315858
60	Buchse (2289)	16	70132025
61	Armbügel Butterfly	2	97100607
62	Soft-Grip SW 113 mm	2	10118023
63	Stopfen (2365)	4	70113600
64	Beinschlaufe	2	67000013
65	Seilzug Butterfly	1	43049034
66	Seilzug Laissimus	1	43036123
67	Seilzug Crunch	1	43049037
68	Seilzug Beincurler	1	43049035
69	Polyseil 6x9000 mm mit Öse	1	43049049
70	Seilzug Kabelzug	1	43049038
71	Seilrolle mont. (3856)	36	98585060
72	Schraubenbeutel F7	1	94380505
73	Drehgriffschraube (2207) kpl.	9	94380500
74	Bodenschoner kpl.	4	91170740
75	VKT-Gleiter 25x25 mm	1	10100046
76	VKT-Gleiter 30x30 mm	5	10100023
77	Distanzröhrchen ø14 x 23 (A1010)	2	97201499
78	Umlenkrolle kpl.	2	94315314
79	VKT-Gleiter 35x35 mm	3	10100047
80	U-Scheibe R 30 (BL 793)	4	18007930
81	Gummipuffer 50 mm	4	40809004
82	Fußstopfen 25 mm	1	10122028

SEZNAM NÁHRADNÍCH DÍLŮ: KINETIC F7



SEZNAM NÁHRADNÍCH DÍLŮ: KINETIC F7

Pos.- Nr.	Kraftstation Kinetic F7 Bezeichnung	Stück	07717-000 Bestell-Nr.
83	Scheibe (14-09076) 46 mm	1	97202093
84	Sperrriegel (185 mm)	1	94315874
85	Bolzen ø10x63 (A1012)	1	97201628
86	Stopfen (4079)	3	70127858
87	Distanzröhrchen ø14x18.5 (A615)	8	97201498
88	Distanzröhrchen ø14x16 (A1011)	4	97201500
89	Distanzstück 30x55 (14-09025)	1	11310028
90	Seileinhängung (3704)	1	70132189
91	Locking Pin 8x30	1	13100008
92	Seilzug Beinpresse F7	1	43049036
93	U-Scheibe (BL347) gewölbt	3	97201270
94	Abdeckkappe (3876) SW13	4	70132297
95	Distanzröhrchen ø14x 9,5 (A1013)	8	97201501
96	Gewindestange M8x205 mm	1	97200706
97	Anschlag (2256)	3	70132245
98	Karabinerhaken 70 X 7	2	42902001
99	Duplexklemme 6 mm	1	10123302
100	Seilbefestigungsblech (BD1501)	3	97201848
101	Abdeckkappe (3875) SW10	12	70132331
102	Gewichtspaket 5x5 kg	2	07407-692
103	Gewichtspaket 6x5 kg	1	07407-693
104	Sicherungsblech	1	97202098
105	Seilrollenhalter	1	94315976
106	Stopfen (2985)	2	70113636
107	Bodenschoner (4561)	1	70120100
108	Strebe Beinpresse	1	94315892
109	Grundrohr Beinpresse	1	94315894
110	Stopfen (2366)	4	70113610
111	Bodenschoner (2550)	1	70132105
112	Bodenschoner (2087)	1	70133075
113	Sitzplatte	1	94315899
114	Rückenstütze	1	94315964
115	Rückenpolster Beinpresse	1	94360319
116	Hebelrohr hinten	1	94315967
117	Hebelrohr vorne	1	94315969
118	Achsführung Gelenkeinheit ø35x62 mm	6	11310020
119	Aufnahmerohr	1	94315972
120	Fussplattenhalter	1	97100610
121	Stemmplatte	1	94315974
122	Antirutschmatte Beinpresse	1	12510034
123	Gleiter 60x40 mm	2	10100092
124	Distanzrohr ø15,5x6 mm	2	10108033



KOMPLETNÍ SORTIMENT:



domácí fitness



stolní tenis



zahradní nábytek



jízdní kola



dětský svět



dětský nábytek

Dodavatel

LIFEsport s.r.o.
Hlavní 192
357 47 Krásno nad Teplou

Showroom

LIFEsport s.r.o.
Na Hůrce 1091/8
161 01 Praha 6 - Ruzyně

Servis

Web: www.kettler.cz/servis/
Email: servis@kettler.cz
Tel: +420 235 007 007

LIFEsport, s.r.o.

ve smyslu zák. č. 22/97 Sb. vydává ujištění o Prohlášení o shodě na dodaný výrobek, který je popsán v tomto tréninkovém návodu.

Copyright © 2010, LIFEsport, s.r.o.

Všechna práva vyhrazena. Určeno jen pro osobní použití s výrobkem uvedeným v záhlaví montážního a tréninkového návodu. Obsah dokumentu nesmí být jakkoliv pozměňován. Bez předchozího písemného souhlasu LIFEsport, s.r.o. je zakázána jakákoliv další publikace, přetištění, pozměňování materiálu nebo části materiálu zveřejněného v tomto dokumentu. Tento návod bude vyžadován při případné reklamaci nebo záruční opravě. Uchovejte ho, prosím, na bezpečném místě společně s dokladem o koupi a záručním listem.

